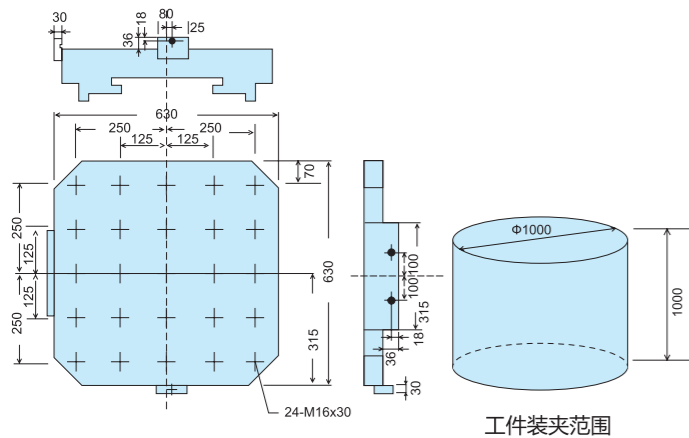
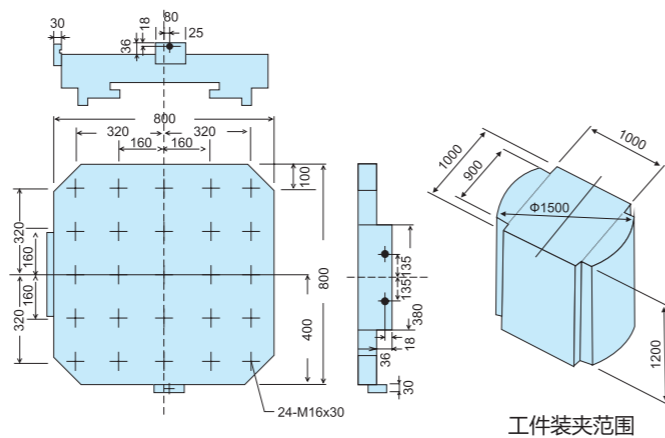


63H托盘尺寸



工件装夹范围

80H托盘尺寸



工件装夹范围

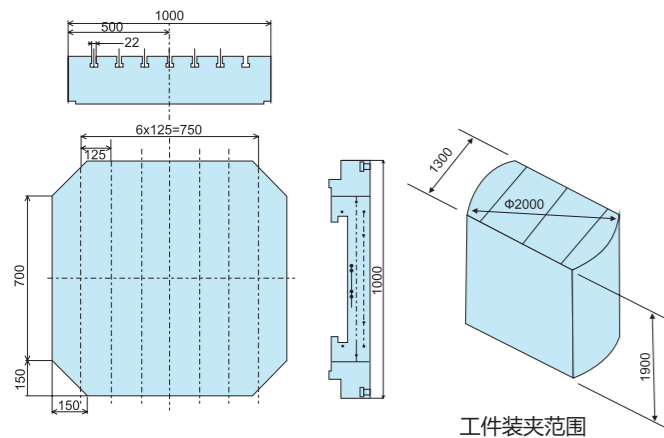
63 / 80 / 100 / 125 / 160 H/D

63 / 80 / 100 / 125 H

H 系列卧式加工中心

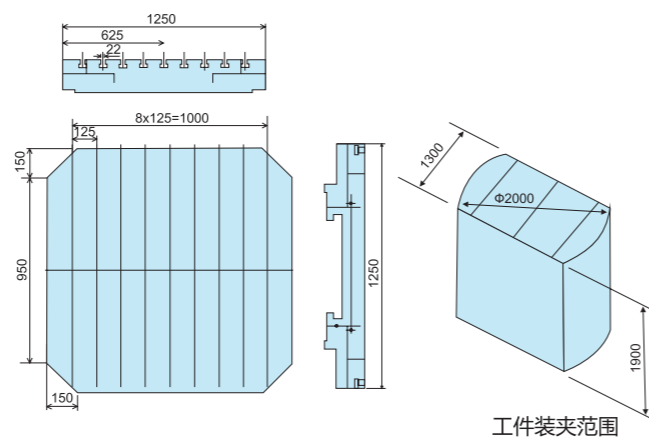
Horizontal Machining Center

100H托盘尺寸



工件装夹范围

125H托盘尺寸



工件装夹范围

宁波海天精工股份有限公司

NINGBO HAITIAN PRECISION MACHINERY CO., LTD.

中国宁波经济技术开发区大港工业城黄山西路 235 号

邮政编码：315800

销售热线：0574-86182525

销售传真：0574-86182518

售后服务：0574-86182599

企业网址：www.hision.com.cn

企业邮箱：hision@mail.haitian.com

外贸热线：0574-86182580



宁波海天精工股份有限公司

NINGBO HAITIAN PRECISION MACHINERY CO., LTD.

H 系列

卧式加工中心

H 系列卧式加工中心从满足客户实用角度出发，采用大扭矩主轴和强力伺服驱动，具有超高的结构刚性，为重切削和高精度加工提供了强有力的技术保证，可广泛适用于汽车、铁路、机车车辆、矿山、阀门、通用机械等行业。



63H/D
80H/D



63H



80H/100H/125H

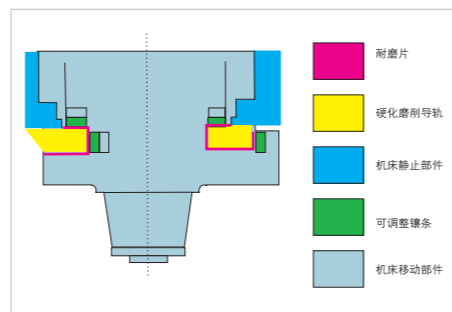
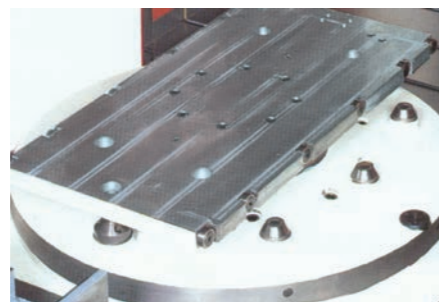
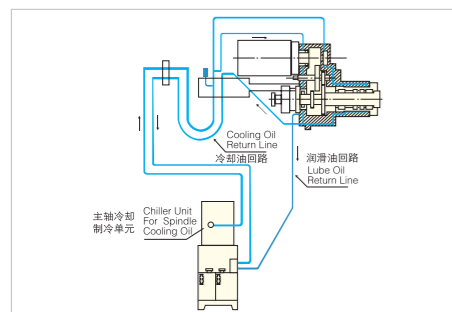
独特设计

T 型床身，合理的筋腔结构，龙门闭合式立柱，正挂主轴箱布局，配合强力冷却循环系统，使机床在任何高强度加工中都能保证持续良好的加工精度和热稳定性；

XYZ 三轴大截面尺寸硬轨，淬火磨削，配合手工刮研贴塑面组成导轨副，兼具高刚性、高吸震性；

Z 轴导轨结构中采用了卸荷机构，保证了 Z 轴进给高动态响应，高定位精度，延长了导轨副寿命。





主轴冷却系统

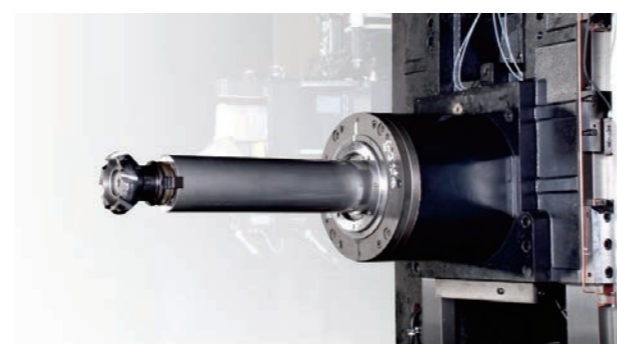
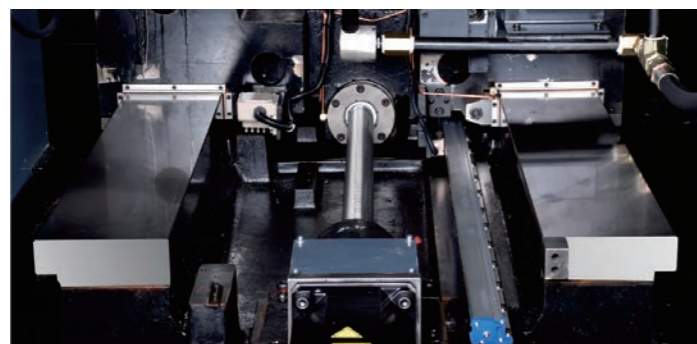
主轴油冷单元：为了提高机床精度，减少热变形产生的误差。机床设有主轴轴承和齿轮箱冷却装置，经过油冷机冷却的油，一方面润滑齿轮，另一方面带走主轴高速旋转产生的热量，减少主轴箱热变形产生的误差。

分度工作台

工作台由多个高精度锥形定位销套精确定位。当工作台交换时压缩空气由锥形定位销中喷射出来清洁工作台底部和接触面。Ac伺服系统使得工作台的双向分度更加快速，大直径的端齿盘保证了工作台极高的定位精度。工作台的双向分度精度为 $\pm 3''$

先进的立柱结构

立柱采用高等级铸铁，独特的双导轨系统，并通过七个接触面，可以保证热变形在各个方向的对称性。完全封闭的导轨系统，确保了主轴箱移动状态下的稳定性、精确性和直线度。

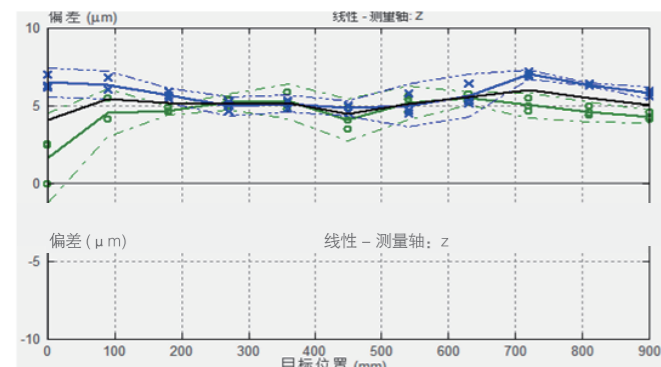


高信赖性的导轨面和润滑方式

X、Y、Z轴的各个导轨面采用定时定量喷出集中润滑方式，实现了在任何时候都能输送最适量的润滑油。

具有镗杆伸缩能力的主轴（选项）

具有镗杆伸缩功能的主轴，对于传统的卧式加工中心而言是一种强有力的补充。

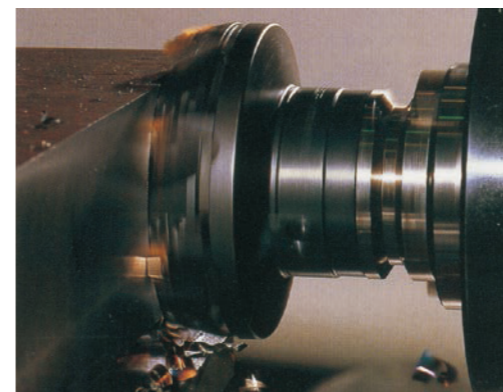


主轴热伸长补偿功能（选项）

根据传感器检测的温度值，实时补偿各轴坐标值，减少因主轴温升引起热变形。

高效率

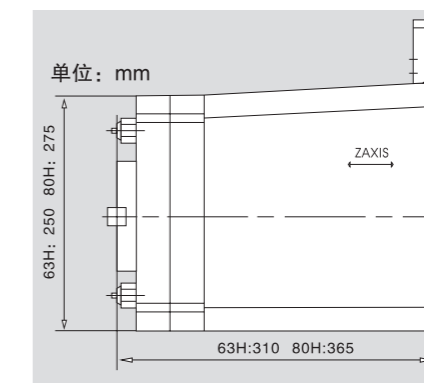
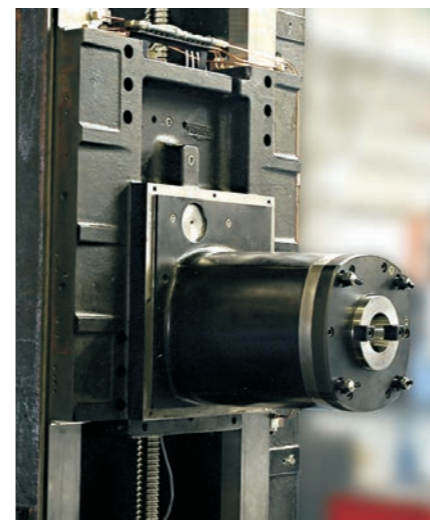
强力切削，高金属去除率



试切材料：QT300

	面铣 $\Phi 160(8\text{齿})$		立铣 $\Phi 63(4\text{刃})$	
	63H	80H	63H	80H
金属切除率 (cm^3/min)	639	817	637	762
刀具直径 (mm)	160	200	63	80
切削直径 (mm)	120	140	70	80
切削深度 (mm)	8	7	18	25
主轴转速 (rpm)	298	250	632	318
切削进给 (mm/min)	650	825	506	381

主轴鼻端结构



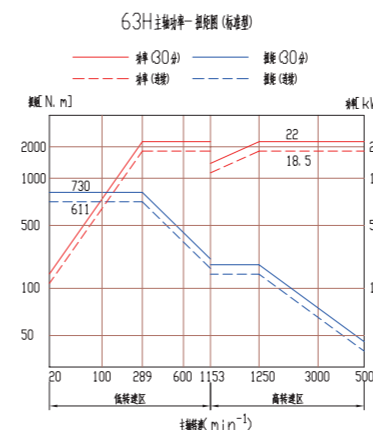
主轴箱长鼻端设计，有利于接近工件，同时可减少刀具长度，保证重切削时的高刚性；

主轴由大直径精密轴承组支撑，两级齿轮变速；

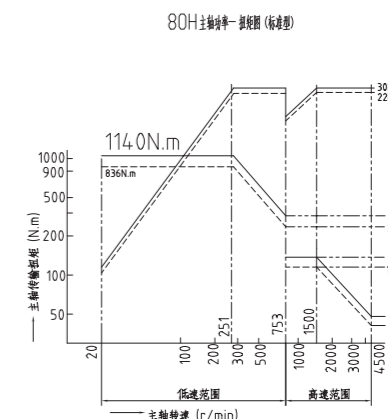
配合大功率主电机，保证了宽调速大扭矩重切削；

端面配可调角度喷嘴，有利工件表面质量及排屑。

功率扭矩图



63H 主轴驱动系统采用 18.5/22kW 电机，确保了在大扭矩，高负载切削加工时有个较宽的调速范围，主轴转速为 20-5000rpm，最大扭矩为 730N.m。



80H 主轴驱动系统采用 18.5/22kW 电机，主轴转速为 20-4500rpm，最大扭矩为 837N.m。

主要参数

项目	单位	63H/D	80H/D	100H/D	125H/D	160H/D
加工范围						
X 轴行程	mm	1000	1270	2000	2000	2500
Y 轴行程	mm	850	1020	1500	1500	2000
Z 轴行程	mm	750	920	1200	1200	1500
W 轴行程	mm	-----	535	535	535	700
主轴中心到工作台上面对距离	mm	0-850	0-1020	50-1550	50-1550	150-2150
主轴前端到工作台中心距离	mm	200-950	200-1120	280-1480	405-1605	580-2080
工作台						
工作台尺寸	mm	630 × 630	800 × 800	1000 × 1400	1250 × 1250	1800 × 1600
工作台承重	kg	1200	1500	5000	5000	10000
工作台分度	o	1	1	1	1	0.001
托盘交换形式		-----	-----	-----	-----	-----
托盘数量		-----	-----	-----	-----	-----
驱动进给						
切削速度 X/Y/Z	m/min	5/5/5	5/5/5	4/4/4	4/4/4	4/4/4
快速移动速度 X/Y/Z	m/min	20/20/20	18/18/18	14/14/14	14/14/14	10/10/10
主轴						
主轴最高转速	rpm	5000	4500	4500	4500	2500
主电机功率	kW	18.5/22	18.5/22	18.5/22	18.5/22	30/37
主轴扭矩	N.m	730	837	837	837	2270
主轴刀柄形式		BT50	BT50	BT50	BT50	BT50
镗杆直径	mm	-----	φ 130 (选配)	φ 130 (选配)	φ 130 (选配)	φ 130
刀库						
拉钉形式		P50T-2-MAS403	P50T-2-MAS403	P50T-2-MAS403	P50T-2-MAS403	P50T-2-MAS403
刀库容量	T	40	40	40	40	40
刀具直径	mm	满刀 φ 120/ 空位 φ 240	满刀 φ 120/ 空位 φ 240	满刀 φ 120/ 空位 φ 240	满刀 φ 120/ 空位 φ 240	满刀 φ 120/ 空位 φ 240
最大刀具长度	mm	500	500	500	500	550
最大刀具重量	kg	30	30	30	30	30
其它						
电气总容量	kVA	55	55	64	64	64
机床重量	t	15	20	30.5	31.5	48
机床占地面积	cm	350x480x325	421x550x375	570x610x460	570x610x460	722x790x607

单托盘配置清单

标准配置

- 1、数控系统 : FANUC Oi MD
- 2、工作台
- 3、全封闭防护间
- 4、三色灯、照明灯
- 5、主轴速度表 / 速度倍率
- 6、主轴负载表
- 7、机内自动排屑装置
- 8、主轴冷却单元
- 9、自动循环时刀库手动旋转装置
- 10、主轴锥孔吹气
- 11、自动断电装置
- 12、自诊断功能
- 13、40 把刀库
- 14、160H/D W 轴功能

选项配置

- 1、数控系统 : SIEMENS 840D sl
- 2、数控系统 : FANUC 31i
- 3、刀库容量扩展 60/90/120
- 4、数控旋转工作台 (0.001°)
- 5、X、Y、Z 轴全闭环式光栅尺
- 6、主轴中心出水
- 7、冷却液低位报警
- 8、工件清洗水枪
- 9、工件自动测量装置
- 10、刀具自动测量装置
- 11、机外自动排屑装置
- 12、W 轴功能 (63H/D 除外)
- 13、电机功率 22/26KW

主要参数

项目	单位	63H	80H	100H	125H
加工范围					
X 轴行程	mm	1000	1270	2000	2000
Y 轴行程	mm	850	1020	1500	1500
Z 轴行程	mm	750	920	1200	1200
W 轴行程	mm	-----	535	535	535
主轴中心到工作台上面对距离	mm	0-850	0-1020	(-50) -1450	(-50) -1450
主轴前端到工作台中心距离	mm	200-950	200-1120	280-1480	405-1605
工作台					
工作台尺寸	mm	630 × 630	800 × 800	1000 × 1000	1250 × 1250
工作台承重	kg	1200	1500	3000	3000
工作台分度	o	1	1	1	1
托盘交换形式		平行式	旋转式	旋转式	旋转式
托盘数量		2	2	2	2
驱动进给					
切削速度 X/Y/Z	m/min	5/5/5	5/5/5	4/4/4	4/4/4
快速移动速度 X/Y/Z	m/min	20/20/20	18/18/18	14/14/14	14/14/14
主轴					
主轴最高转速	rpm	5000	4500	4500	4500
主电机功率	kW	18.5/22	18.5/22	18.5/22	18.5/22
主轴扭矩	N.m	730	837	837	837
主轴刀柄形式		BT50	BT50	BT50	BT50
镗杆直径	mm	-----	φ 130 (选配)	φ 130 (选配)	φ 130 (选配)
刀库					
拉钉形式		P50T-2-MAS403	P50T-2-MAS403	P50T-2-MAS403	P50T-2-MAS403
刀库容量	T	40	40	40	40
刀具直径	mm	满刀 φ 120/ 空位 φ 240	满刀 φ 120/ 空位 φ 240	满刀 φ 120/ 空位 φ 240	满刀 φ 120/ 空位 φ 240
最大刀具长度	mm	500	500	500	500
最大刀具重量	kg	30	30	30	30
其它					
电气总容量	kVA	55	55	64	64
机床重量	t	16.5	22	32	33
机床占地面积	cm	350x580x325	421x760x375	615x890x445	615x890x445

双托盘配置清单

标准配置

- 1、数控系统 : FANUC Oi MD
- 2、双托盘交换装置
- 3、全封闭防护间
- 4、三色灯、照明灯
- 5、主轴速度表 / 速度倍率
- 6、主轴负载表
- 7、机内自动排屑装置
- 8、主轴冷却单元
- 9、自动循环时刀库手动旋转装置
- 10、主轴锥孔吹气
- 11、自动断电装置
- 12、自诊断功能
- 13、40 把刀库

选项配置

- 1、数控系统 : SIEMENS 840D sl
- 2、数控系统 : FANUC 31i
- 3、刀库容量扩展 60/90/120
- 4、数控旋转工作台 (0.001°)
- 5、X、Y、Z 轴全闭环式光栅尺
- 6、主轴中心出水
- 7、冷却液低位报警
- 8、工件清洗水枪
- 9、工件自动测量装置
- 10、刀具自动测量装置
- 11、T 型槽工作台 (100H、125H 除外)
- 12、机外自动排屑装置
- 13、W 轴功能 (63H 除外)
- 14、电机功率 22/26KW